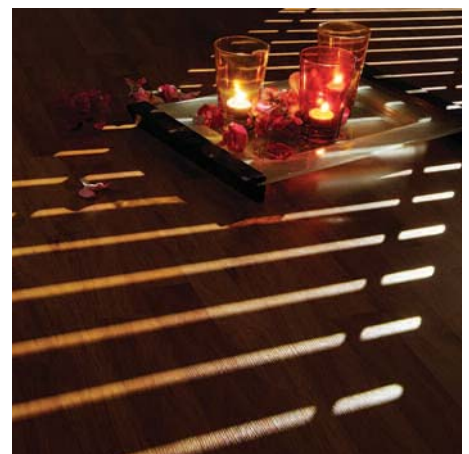


FABRICATION
FRANÇAISE

Stores Bois

L'esprit voyageur et l'élégance coloniale dans votre maison !

- Fabriqué en bois exotique, le *Vénitien bois* donne à votre habitation une atmosphère de détente.
- Véritable doseur de lumière, la *Jalousie Lyonnaise* vous protège des regards indiscrets.
- Chic et soft, le *Drapstor bois* transforme votre pièce en véritable protection solaire au charme gorgé d'exotisme.
- Le *Klimastor bois* donne une touche de décoration particulière tout en vous protégeant de la chaleur et de la luminosité.



Drapstor Bois

Pour créer une ambiance chaleureuse.

DESRIPTIF

- Store à bandes verticales en Abachiwood (bois exotique), largeur 90 mm, épaisseur 5 mm, finition ou teinture écologique avec filtre de protection contre les U.V. (limite de poids)
- Rail supérieur en aluminium extrudé, section 25 x40 mm, laqué blanc, marron ou beige 1015, équipé de chariots à friction.
- Manœuvre par cordon avec contrepoids.
- Orientation des bandes à 180 ° par l'intermédiaire d'une chaînette polyamide.
- Fixation par étrier avec en option équerre, coloris assorti au rail, permettant la pose de face avec un déport maximum de 60 mm. Equerre renforcée pour déport plus important.
- Possibilité de forme en trapèze. Dans ce cas, l'angle maximum d'inclinaison du rail sera de 55 ° par rapport à l'horizontale.
- Drapstor formes spéciales sur devis.

Monocommande interdite sur Drapstor bois



Option :

- Cantonnière en Abachiwood (bois exotique), de la même teinte que celle des lames.
- Manœuvre électrique.
- Rail incliné - angle maxi 55°.

LIMITES D'UTILISATION

	Mini	Maxi
Largeur	500	4 000
Hauteur	1 000	3 000



Klimastor

Pour habiller



DESRIPTIF

- Store velum fixe intérieur à lames orientables de 50 mm en bois.
 - Rail porte mécanisme en aluminium extrudé et tringle porte-lames en aluminium assurant la rotation des lames par rotation. Anodisés naturel ou laqués blanc, gris, marron ou noir.
 - Bielles de manœuvre en polyamide avec bras articulé en aluminium laqué.
 - Axe de rotation en aluminium extrudé anodisé ou laqué coloris assorti au rail.
 - Support porte-lames et porte-lames en polyamide 73, coloris marron pour lames bois.
 - Manœuvre par cordon, par treuil et manivelle décrochable ou par moto réducteur électrique 230 V avec renvoi d'angle.
 - Lames de 50 mm en bois (Abachiwood).
- Coloris suivant gamme Vénitiens de SOLISO EUROPE.

tor 50

er l'espace.



LIMITES D'UTILISATION

Manœuvre cordon	6 m ²
Manœuvre treuil ou électrique	16 m ²

DIMENSIONS MAXIMUM

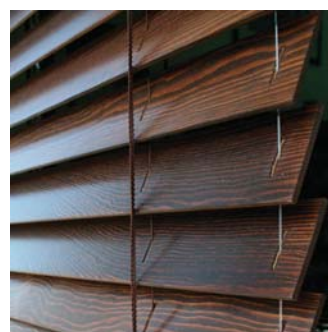
Espace entre rails porte-lames	750 mm
Dépassement des lames par rapport aux rails porte-lames d'extrémité.	300 mm
Longueur des lames	1750 mm

Jalousie Lyonnaise

Pour respecter les façades de caractère.

DESCRIPTIF

- Brise-soleil extérieur à lames bois orientables ou store vénitien intérieur.
- Boîtier supérieur en acier laqué.
- Cantonnière avec découpe festonnée, hauteur 110 mm, épaisseur 10 mm.
- Lames en pin 50 ou 70 mm, épaisseur 5 mm, avec traitement organique anticryptogamique, hydrofuge et anti-UV, spécialement étudié pour l'extérieur.
- Barre du bas en bois, section 70 x 15, coloris identique aux lames.
- Echelles filiformes en térylène
- Manœuvre par levage et orientation par cordon avec gland bois.
- Guidage latéral par câble en perlon.



Option :

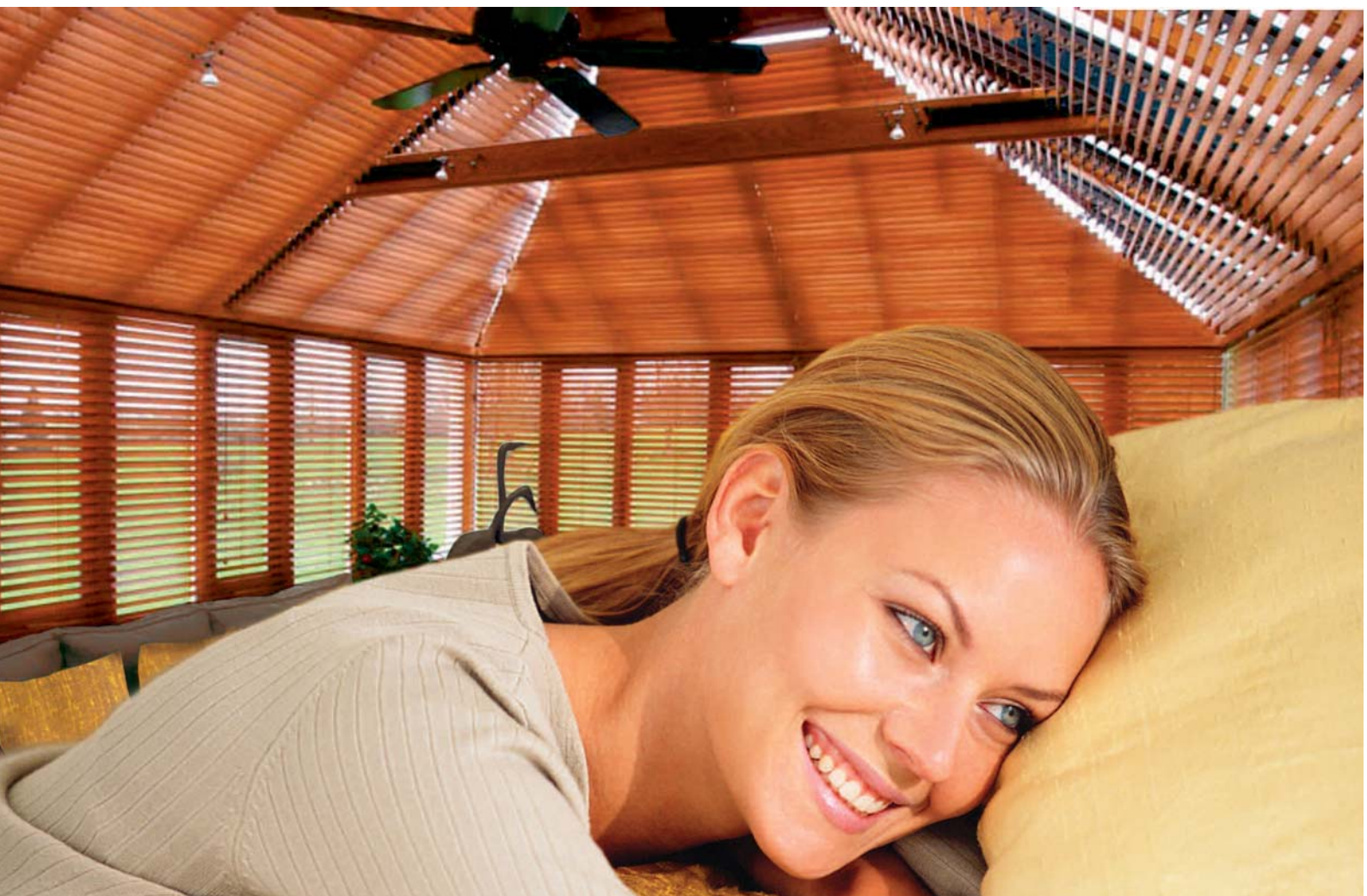
- Manœuvre treuil et électrique.
- Equerre de déport 15/20

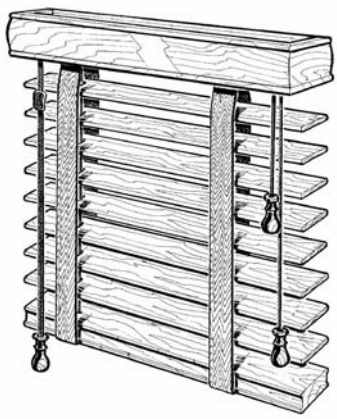
LIMITES D'UTILISATION

TYPE	largeur	hauteur	surface
Jalousie lyonnaise 50/70 mm extérieure	1600	3500	4 m ²
Store vénitien 50/70 mm intérieur	3000	3500	7,5 m ²

ENCOMBREMENT DE LA JALOUSIE LYONNAISE REPLIE

Hauteur du store	Largeur lames Jalousie lyonnaise	
	70	50
	Hauteur du paquet en mm Echelles	
500	140	170
1000	205	250
1500	270	330
2000	335	410
2500	400	490
3000	465	570
3500	530	650





Échelle filiforme

Galon

